

Rothe Erde Großwälzlager. Baudrehkran.

Large Diameter Antifriction Bearings.

Tower Crane.

Couronnes
d'orientation.

Grue à Tour.

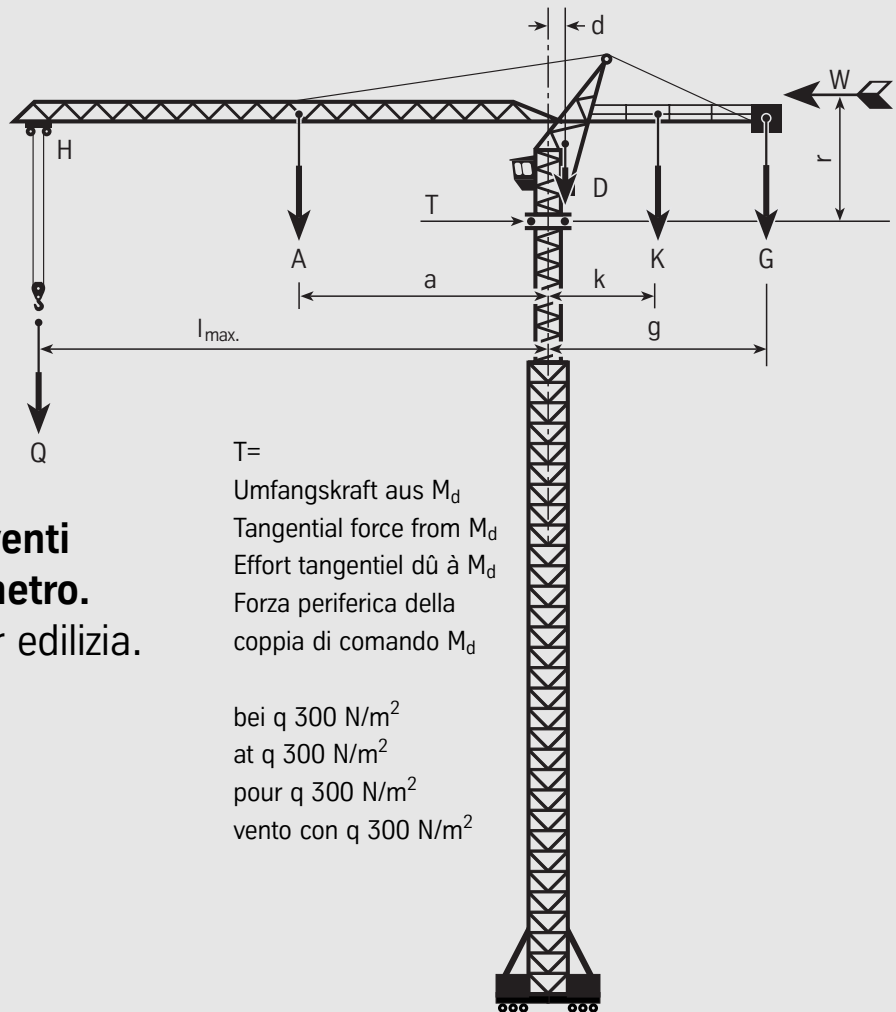
Cuscinetti volventi
di grande diametro.

Gru girevole per edilizia.

Anfrage-Daten.

Questionnaire.

Questionario.



$T =$

Umfangskraft aus M_d

Tangential force from M_d

Effort tangentiel dû à M_d

Forza periferica della
coppia di comando M_d

bei q 300 N/m²

at q 300 N/m²

pour q 300 N/m²

vento con q 300 N/m²

KD 105

Baudrehkran

Obendreher =
Drehverbindung im Turmberteil angeordnet.
Einstufung nach DIN 15018

Hubklasse _____

Beanspruchungsgruppe _____

Dynamische Prüflast _____ %

Statische Prüflast _____ %

Tower Crane

Upper slewing position =
Bearing position on upper tower part.
Classification to DIN 15018

Lifting class _____

Duty group _____

Dynamic test load _____ %

Static test load _____ %

Grue à Tour

Articulation au sommet =
couronne d'orientation située dans la partie supérieure.
Classification d'après DIN 15018

Classe de levage _____

Groupe de sollicitation _____

Charge d'essai dynamique _____ %

Charge d'essai statique _____ %

Gru girevole per edilizia

Rotazione in alto =
cuscinetto sistemato nella parte alta della torre.
Classifica secondo DIN 15018

Classe di sollevamento _____

Gruppo di utilizzazione _____

Carico di collaudo dinamico _____ %

Carico di collaudo statico _____ %

Kräfte Loads Forces Forze	in/en kN
_____	_____
Q	= _____
H	= _____
A	= _____
D	= _____
K	= _____
G	= _____
W ₁ bei/at/pour/vento con q 300 N/m ²	= _____
- W ₂ Sturm/Storm/tempête/tempesta	= _____

Drehmoment am Zahnkranz Torque at the gear ring Couple de rotation sur bague dentée Coppia di rotazione sulla dentatura	in/en kNm
_____	_____
M _d 1 normal/normale	= _____
M _d 2 max	= _____

Abstände Distances Distances Distanze	in/en m
_____	_____
l _{max}	= _____
a	= _____
d	= _____
k	= _____
g	= _____
r	= _____

1. Normalbelastung einschließlich Wind Efforts normaux y compris vent	Normal load incl. wind Carico normale compreso vento	bei größter Ausladung at max. radius pour charge maximale a sbraccio massimo
1.1 Axialkraft Charge axiale	Axial load Forza assiale	$F_a = Q + H + A + D + K + G$
1.2 Radialkraft Charge radiale	Radial load Forza radiale	$F_r = W_1 + Z$
1.3 Resultierendes Moment Moment résultant	Resulting moment Momento risultante	$M = (Q + H) \cdot l_{\max} + A \cdot a + W_1 \cdot r - D \cdot d - K \cdot k - G \cdot g$

2. Belastung einschl. 25 % Hublasterhöhung ohne Wind Charges y compris 25 % de surcharge sans vent	Load incl. 25 % test load without wind Carico compreso 25 % di sovraccarico senza vento	
2.1 Axialkraft Charge axiale	Axial load Forza assiale	$F_a = 1,25 \cdot Q + H + A + D + K + G$
2.2 Radialkraft Charge radiale	Radial load Forza radiale	$F_r = Z$
2.3 Resultierendes Moment Moment résultant	Resulting moment Momento risultante	$M = (1,25 \cdot Q + H) \cdot l_{\max} + A \cdot a - D \cdot d - K \cdot k - G \cdot g$

3. Belastung ohne Hublast W bei Sturm (Kran außer Betrieb) Charge sans surcharge W en cas de tempête (grue au repos)	Load without hoisting load W in storm conditions (crane off duty) Carichi senza carico da sollevare ma con vento di tempesta (gru fuori esercizio)	
3.1 Axialkraft Charge axiale	Axial load Forza assiale	$F_a = H + A + D + K + G$
3.2 Radialkraft Charge radiale	Radial load Forza radiale	$F_r = -W_2$
3.3 Resultierendes Moment Moment résultant	Resulting moment Momento risultante	$M = G \cdot g + K \cdot k + D \cdot d + W_2 \cdot r - A \cdot a - H \cdot l_{\max}$

4. Ritzeldaten	Pinion data		
Caractéristiques pignon	Dati del pignone di comando		
4.1 Modul	Module (pitch)	$m =$	
Module	Modulo		
4.2 Zähnezahl	Number of teeth	$Z_1 =$	
Nombre de dents	Numero denti		
4.3 Profilverschiebung	Profile correction	$x_1 \cdot m =$	
Déport de profil	Correzione nominale del profilo		
4.4 Kopfkürzung	Addendum modification	$k_1 \cdot m =$	
Troncature	Troncatura di testa		
4.5 Ritzel wird auf Wunsch mitgeliefert	Pinion will be supplied upon demand	ggf. Ritzelzeichnung beifügen Zeichnungs-Nr.: _____	Please enclose pinion drawing: _____
Le pignon peut être livré sur demande	Su richiesta è possibile la fornitura del pignone	Dans ce cas joindre un plan du pignon plan Nr.: _____	Eventualmente allegare disegno del pignone Disegno N°: _____

5. Bisherige Lagerung	Existing method of slewing	Zeichnung bitte beifügen Unterlagen: _____	Please enclose drawing: _____
Disposition précédente de la couronne	Supporto attuale	Joindre un plan Documents: _____	Allegare disegno Documentazione: _____

6. Anmerkung	Remarks	
Remarques	Note	

Für die Ausarbeitung wirtschaftlicher Vorschläge bitten wir, dieser Berechnungsunterlage unbedingt Zeichnungen sowie Belastungsskizzen beizufügen.	Unterlagen: _____
For the most economical proposal, it would be appreciated if you could submit drawings and load sketches of the actual application.	Documents: _____
Pour l'étude d'une proposition économique nous vous prions de joindre les notes de calcul, plans et schémas des charges.	Documents: _____
Per facilitare la stesura di proposte economiche allegare per quanto possibile disegni e schemi di carico alla richiesta.	Documentazione: _____

Firma / Company / Société / Ditta:	Sachbearbeiter / Projekt Engineer / Affaire suivie par / Elaborato da:
_____	_____
Anschrift / Address / Adresse / Indirizzo:	Datum / Date / Date / Data:
_____	_____



Rothe Erde GmbH
 Tremoniastraße 5-11
 D-44137 Dortmund
 Tel.: (02 31) 186-0
 Fax: (02 31) 186-25 00
 E-mail: rotheerde@thyssenkrupp.com
 Internet: www.rotheerde.com